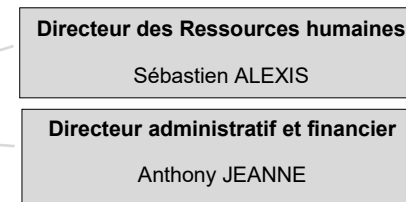
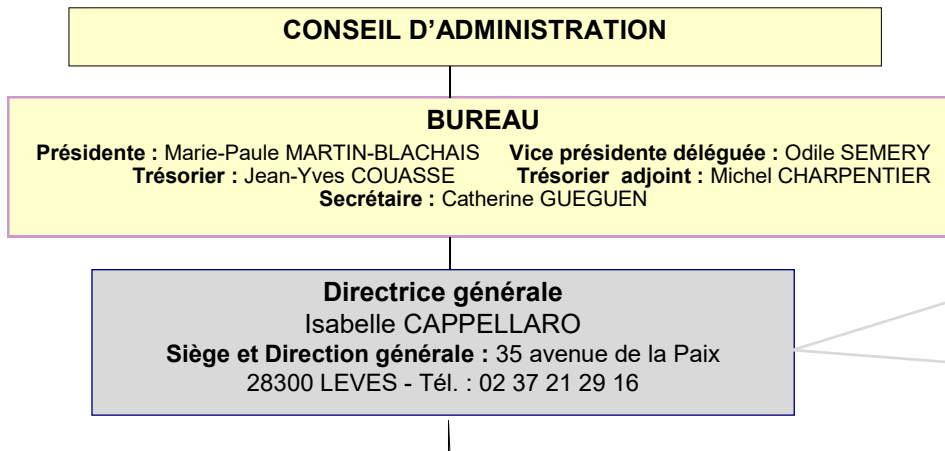




A.D.S.E.A. 28
Association Départementale pour la
Sauvegarde de l'Enfant à l'Adulte
d'Eure-et-Loir

Accueil avec hébergement



ETABLISSEMENTS ET SERVICES

PRÉVENTION SPÉCIALISÉE

Travail de rue
auprès de mineurs et de jeunes majeurs de 11 à 25 ans

Territoires:
QPV de Mainvilliers et Châteaudun

35 avenue de la Paix
28300 LEVES
Tél : 02 37 30 06 12
prevention@adsea28.org

ACTION ÉDUCATIVE EN MILIEU OUVERT AIDE ÉDUCATIVE À DOMICILE

Enfants de 0 à 18 ans

3 antennes :
- Dreux
- Chartres/Châteaudun
- Chartres/Nogent-le-Rotrou

37 rue de la Chacatière
28300 LEVES
Tél : 02 46 72 04 80
aemo@adsea28.org

SERVICE ÉDUCATIF RENFORCÉ À DOMICILE

Enfants de 0 à 18 ans

2 avenue des Bâtes
28100 DREUX
Tél. : 02 37 50 16 32
aemo.dreux@adsea28.org

ACCOMPAGNEMENT FAMILIAL

Accueil familial

30 familles d'accueil
50 enfants (0 -18 ans)

32 rue Jean Rostand
28300 MAINVILLIERS
Tél : 02 37 36 56 56
saf@adsea28.org

Médiation Familiale

32 rue Jean Rostand
28300 MAINVILLIERS
Tél : 06 13 14 43 48
saf-mediation@adsea28.org

Espace rencontre

Château
35 avenue de la Paix
28300 LEVES
Tél : 07 56 06 38 51
espace.rencontre@adsea28.org

HÉBERGEMENT ÉDUCATIF MIXTE POUR ADOLESCENTS

Hébergement socio-éducatif en MECS

39 garçons et filles de 12 à 18 ans

102 rue de Fresnay
28000 CHARTRES
Tél : 02 37 21 82 04
shema@adsea28.org

ACCOMPAGNEMENT À L'AUTONOMIE

Accueil et hébergement en appartements

50 garçons et filles de 16 à 21 ans

37 rue de la Chacatière
28300 LEVES
Tél : 07 56 06 71 39
sapa@adsea28.org

AIDE ET DALOGUE

Pôle de Jour pour Adolescents
Accueil de jour pour les 12-18 ans
25 jeunes

35 avenue de la Paix
28300 LEVES
Tél. : 02 37 36 56 47
pole-de-jour@adsea28.org

Pôle Mandataires
140 mesures judiciaires protection majeurs

9 boulevard Clemenceau
28000 CHARTRES
Tél : 02 37 33 01 39
pole-mandataires@adsea28.org

Pôle Jeunes Majeurs
Point Accueil Écoute Jeunes (PAEJ)
Accompagnement socio-éducatif

9 boulevard Clemenceau
28000 CHARTRES
Tél : 02 37 30 23 23
pole-jeunesmajeurs@adsea28.org

RÉPARATION PÉNALE

130 mesures de réparation pénale

Jeunes de 10 à 21 ans

37 rue de la Chacatière
28300 LEVES
Tél : 02 37 88 11 03
srp@adsea28.org

Directrice par intérim
Isabelle CAPPELLARO

Directrice
Isabelle LUXEREAU

Directrice
Catherine GATEAU

Directeur
Nil RAHEM

Directeur
Rimissi HADJI

Directeur
Rimissi HADJI

Directrice
Isabelle LUXEREAU